

Z:\TITULO 2023\2023-19-PUERTO A CORUÑA (INECO)\TRABAJOS\PLANS\2.2- PLANO DE CONJUNTO\2.2.1 PLANO GUIA.DWG



TÍTULO
 PROYECTO DE PROLONGACIÓN DEL ACCESO FERROVIARIO Y RED INTERIOR EN EL PUERTO EXTERIOR DE A CORUÑA

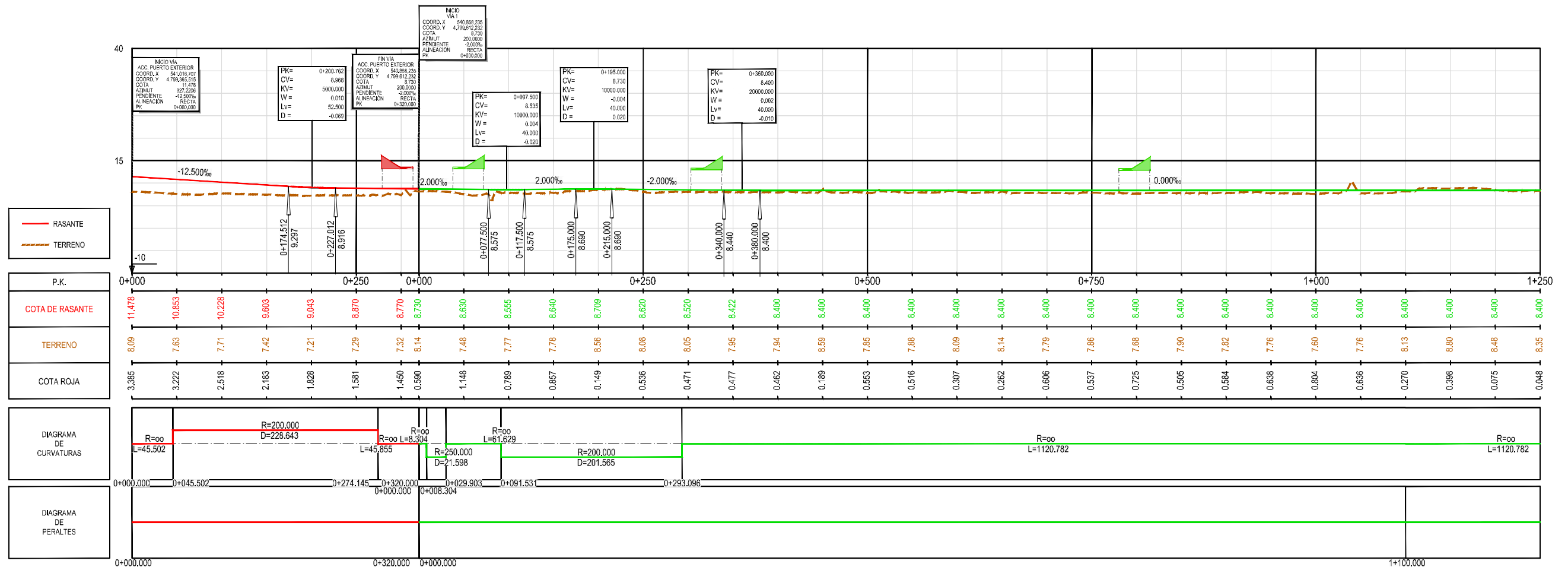
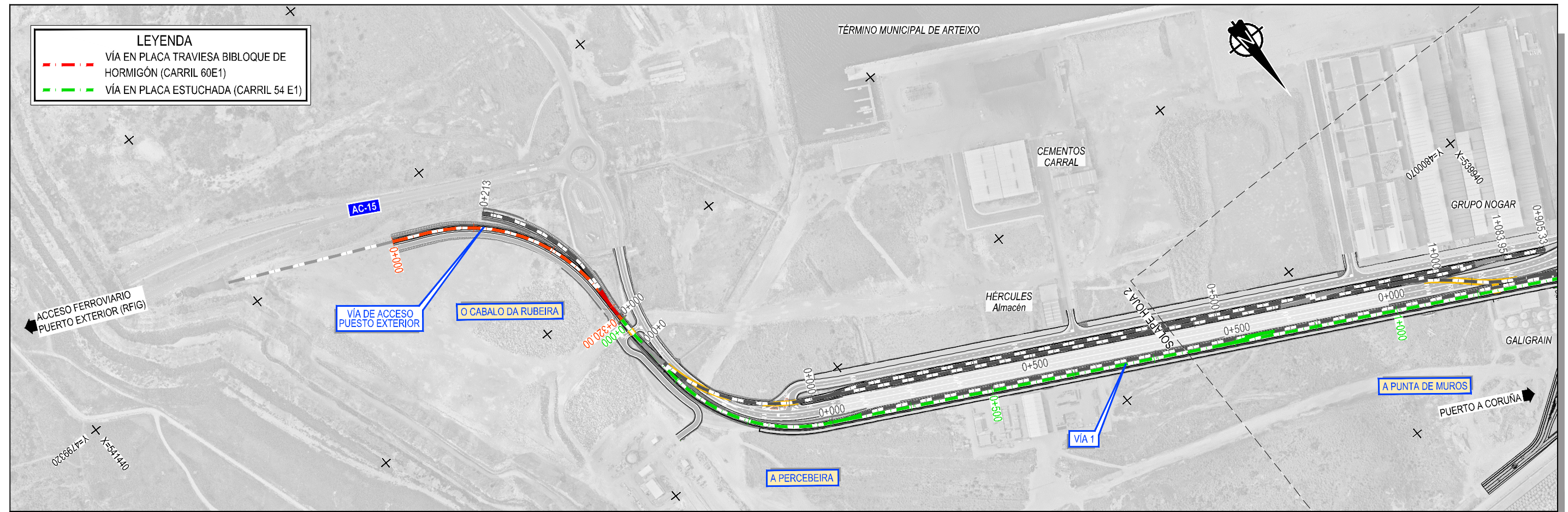
AUTOR DEL PROYECTO:
ineco
 M^a VICTORIA PAREJO DELGADO

ESCALA
 1/10.000
 NUMÉRICA ORIGINAL UNE-A3 GRÁFICA

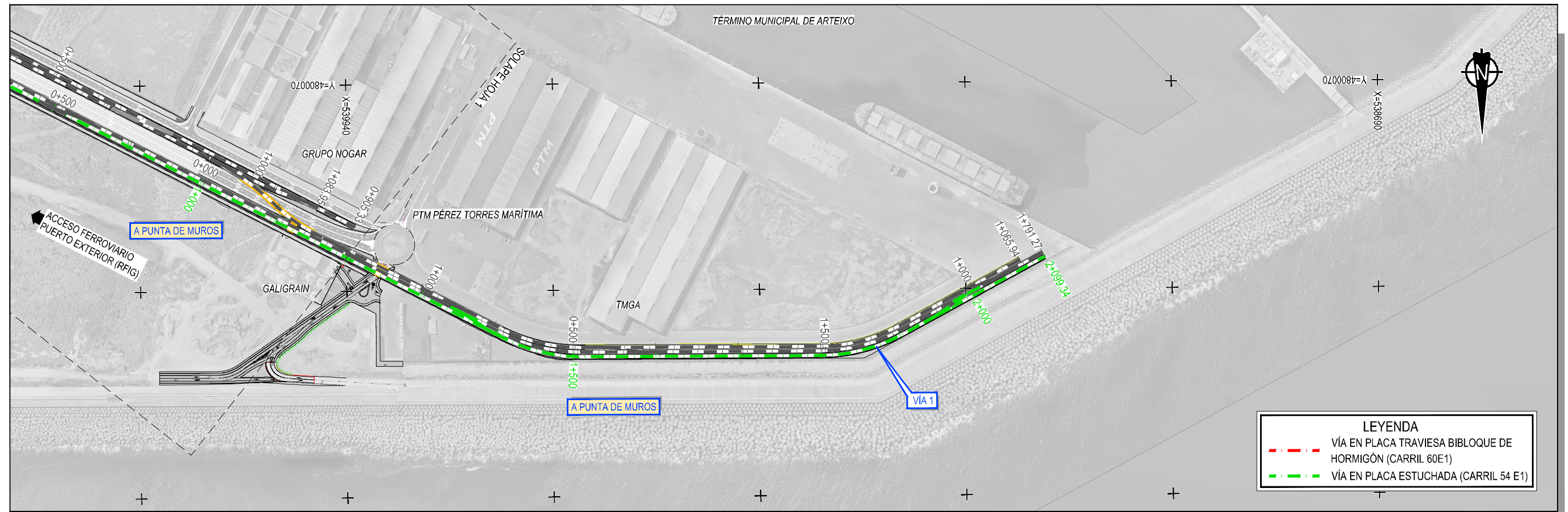
FECHA
 JUNIO 2023

TÍTULO DEL PLANO:
 PLANO DE CONJUNTO
 PLANO GUIA

Nº DE PLANO
 2.2.1
 Hoja 1 de 1

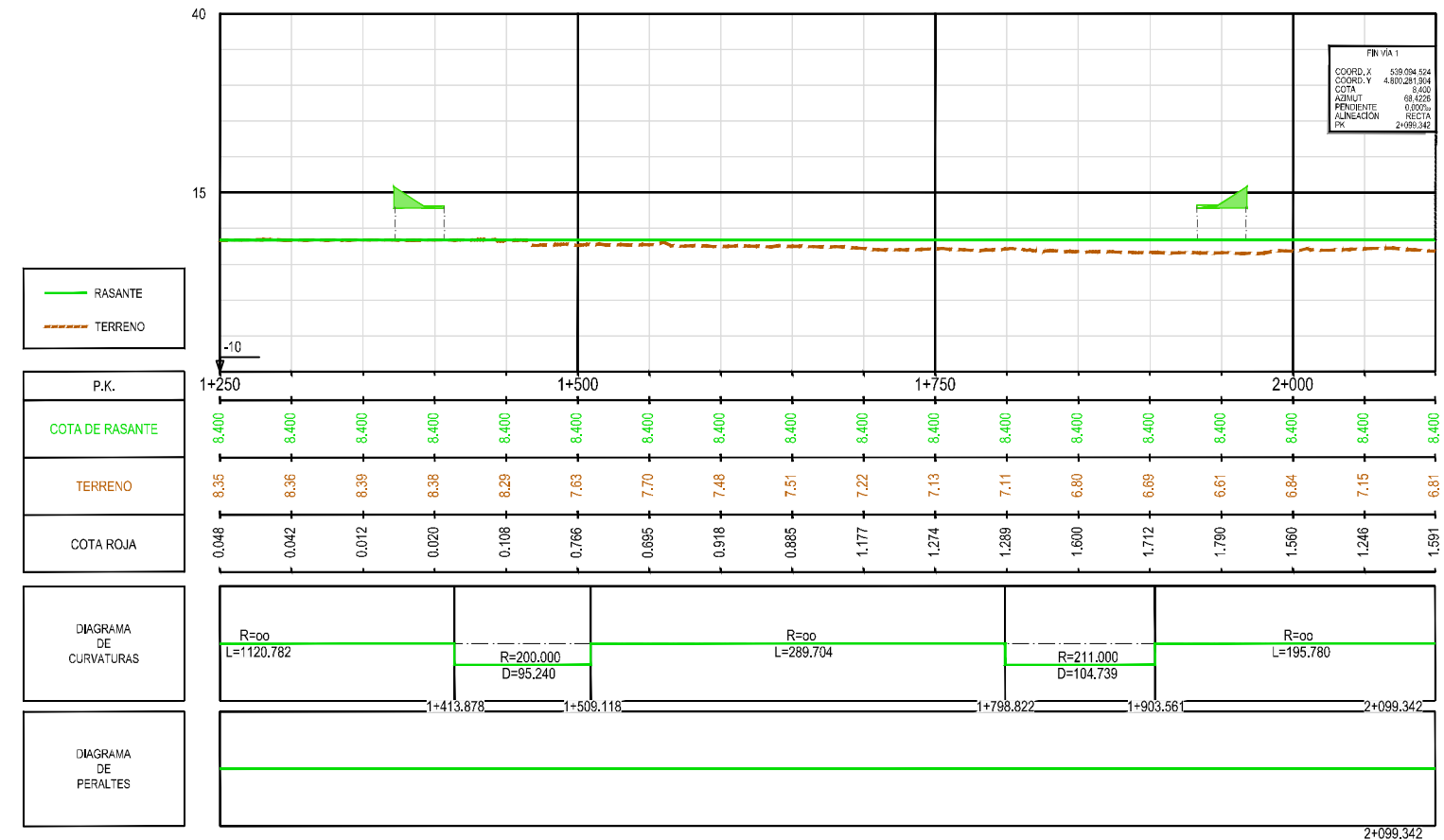


Z:\TIA\SD 2023\19-2023-19-PUERTO A CORUÑA (INECO)\TRABAJO\PLANS\2.2- PLANO DE CONJUNTO\2.2.2 PLANO CONJUNTO Y PERFIL.DWG



LEYENDA

- VIA EN PLACA TRAVESA BIBLOQUE DE HORMIGÓN (CARRIL 60E1)
- VIA EN PLACA ESTUCHADA (CARRIL 54 E1)

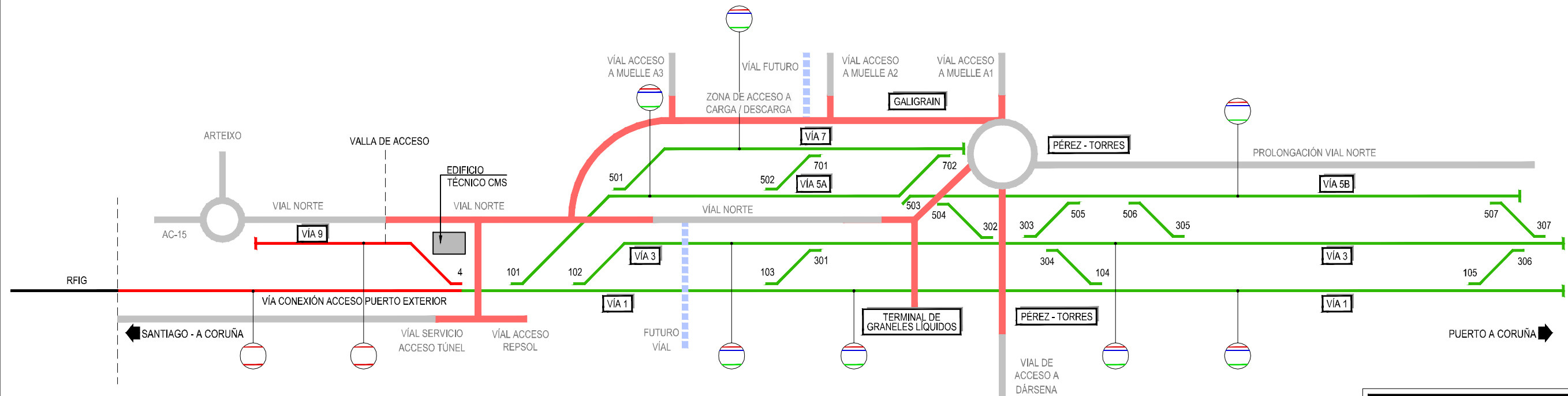


Z:\TMA\SD\2023\19-PUERTO A CORUÑA (INECO)\TRABAJOS\PLANS\2.2- PLANO DE CONJUNTO\2.2.2 PLANO CONJUNTO Y PERFIL.DWG

ESQUEMA DE VÍAS
PUERTO EXTERIOR A CORUÑA

LEYENDA

- VIALES EXISTENTES, NUEVOS VIALES, REPOSICIONES Y ZONAS DE CARGA / DESCARGA
- VIALES EXISTENTES
- - - FUTURO VIAL
- VÍA EN PLACA TRAVIESA BIBLOQUE HORMIGÓN TIPO BP: MONTADA EN ANCHO IBÉRICO (CARRIL 60E1)
- VÍA EN PLACA ESTUCHADA MONTADA EN ANCHO MIXTO (CARRIL 54E1)
- DESVÍO DSL-C-54-250-0.11-I/D
- DESVÍO DSL-P1-60-250.0,11-CR-D










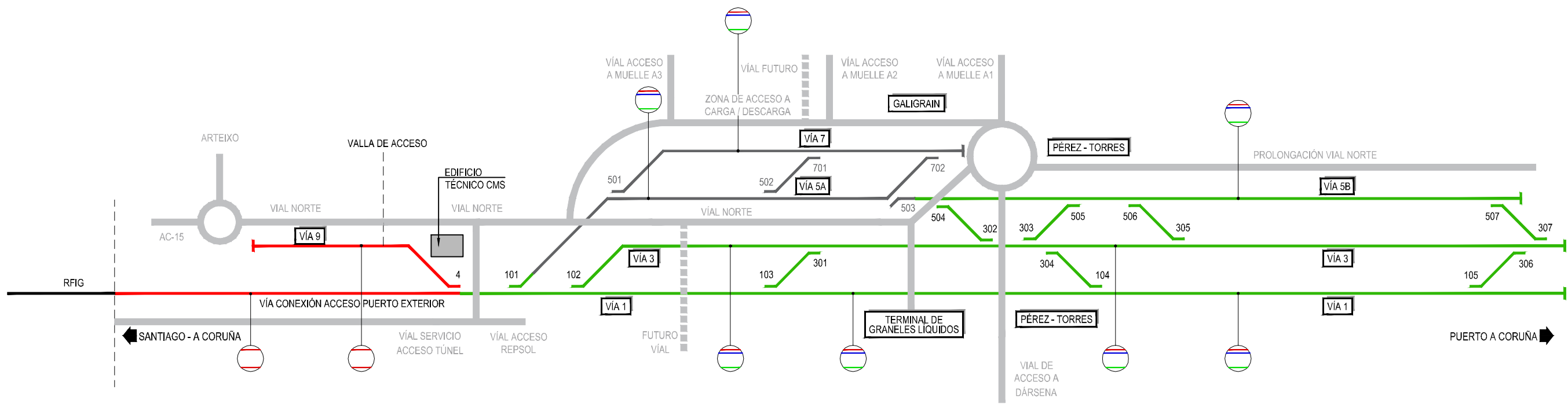
APARATOS DE VÍA		
PKS SOBRE EL EJE PRINCIPAL		MATRÍCULA
J.C.A. Nº	JUNTA C.A. PK	
4	0+312.645	DSL-P1-60-250.0,11-CR-D
102	0+303.096	DSL-C-54-250-0.11-CR-I
101	0+037.403	DSL-C-54-250-0.11-CR-I
702	0+855.334	DSL-C-54-250-0.11-CR-I
503	0+941.155	DSL-C-54-250-0.11-CR-D
501	0+228.625	DSL-C-54-250-0.11-CR-I
103	0+780.529	DSL-C-54-250-0.11-CR-I
301	0+545.904	DSL-C-54-250-0.11-CR-I
502	0+616.806	DSL-C-54-250-0.11-CR-I
701	0+467.627	DSL-C-54-250-0.11-CR-I
302	0+927.643	DSL-C-54-250-0.11-CR-D
504	0+167.558	DSL-C-54-250-0.11-CR-D
303	0+995.074	DSL-C-54-250-0.11-CR-I
505	0+371.559	DSL-C-54-250-0.11-CR-I
104	1+406.378	DSL-C-54-250-0.11-CR-D
304	1+035.184	DSL-C-54-250-0.11-CR-D
506	0+522.048	DSL-C-54-250-0.11-CR-D
305	1+295.462	DSL-C-54-250-0.11-CR-D
306	1+704.163	DSL-C-54-250-0.11-CR-I
105	1+933.038	DSL-C-54-250-0.11-CR-I
307	1+744.273	DSL-C-54-250-0.11-CR-D
507	0+968.130	DSL-C-54-250-0.11-CR-D

Z:\TMA\SD\2023\19-PUERTO A CORUÑA (INECO)\TRABAJOS\PLANS\2.2.3.1- PLANO DE CONJUNTO\02.2.3.1- ESQUEMA DE ACTUACIONES.DWG

ESQUEMA DE VÍAS
PUERTO EXTERIOR A CORUÑA

LEYENDA

-  VIALES EXISTENTES, NUEVOS VIALES, REPOSICIONES Y ZONAS DE CARGA / DESCARGA
-  FUTURO VIAL
-  VÍA EN PLACA TRAVIESA BIBLOQUE HORMIGÓN TIPO BP: MONTADA EN ANCHO IBÉRICO (CARRIL 60E1)
-  VÍA EN PLACA ESTUCHADA MONTADA EN ANCHO MIXTO (CARRIL 54E1)
-  VÍAS INCLUIDAS EN EL SUBPROYECTO DE RED INTERIOR
-  DESVÍO DSL-C-54-250-0,11-I/D
-  DESVÍO DSL-P1-60-250,0,11-CR-D



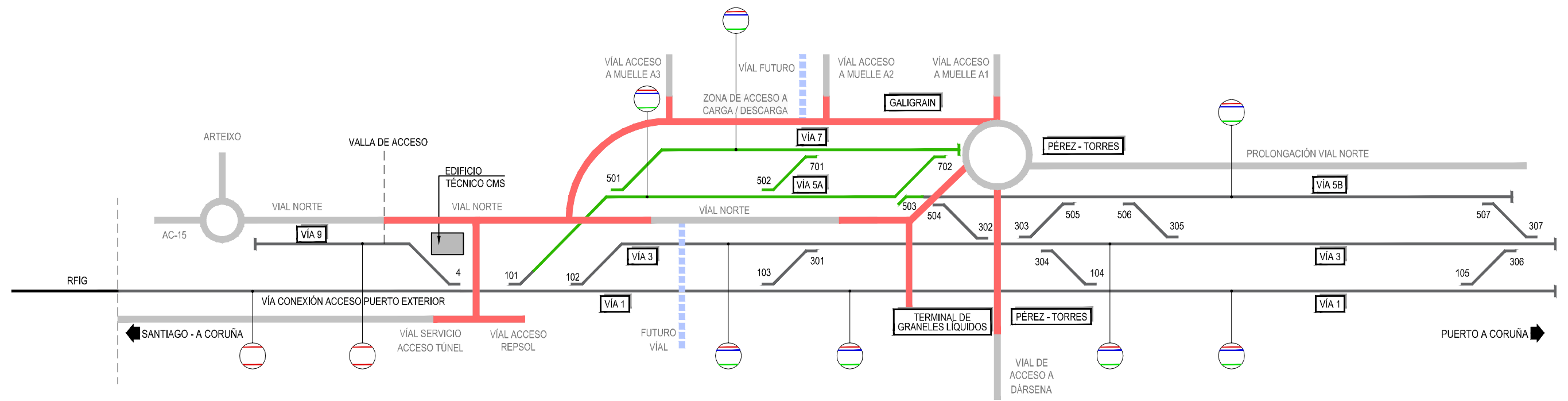
APARATOS DE VÍA

PKS SOBRE EL EJE PRINCIPAL		MATRICULA
J.C.A.	JUNTA C.A.	
Nº	PK	
4	0+312.645	DSL-P1-60-250,0,11-CR-D
101	0+037.403	DSL-C-54-250-0,11-CR-I
102	0+303.096	DSL-C-54-250-0,11-CR-I
103	0+780.529	DSL-C-54-250-0,11-CR-I
301	0+545.904	DSL-C-54-250-0,11-CR-I
302	0+927.643	DSL-C-54-250-0,11-CR-D
504	0+167.558	DSL-C-54-250-0,11-CR-D
303	0+995.074	DSL-C-54-250-0,11-CR-I
505	0+371.559	DSL-C-54-250-0,11-CR-I
104	1+406.378	DSL-C-54-250-0,11-CR-D
304	1+035.184	DSL-C-54-250-0,11-CR-D
506	0+522.048	DSL-C-54-250-0,11-CR-D
305	1+295.462	DSL-C-54-250-0,11-CR-D
306	1+704.163	DSL-C-54-250-0,11-CR-I
105	1+933.038	DSL-C-54-250-0,11-CR-I
307	1+744.273	DSL-C-54-250-0,11-CR-D
507	0+968.130	DSL-C-54-250-0,11-CR-D

Z:\TIA\SD 2023\2023-19-PUERTO A CORUÑA (INECO)\TRABAJO\PLANS\2.2.3.2-ESQUEMA VIAL SUBPROY Prolongación.DWG

LEYENDA	
	VIALES EXISTENTES, NUEVOS VIALES, REPOSICIONES Y ZONAS DE CARGA / DESCARGA
	VIALES EXISTENTES
	FUTURO VIAL
	VÍA EN PLACA ESTUCHADA MONTADA EN ANCHO MIXTO (CARRIL 54E1)
	VÍAS INCLUIDAS EN SUBPROYECTO
	PROLONGACIÓN DEL ACCESO FERROVIARIO DESVÍO DSL-C-54-250-0.11-ID

ESQUEMA DE VÍAS
PUERTO EXTERIOR A CORUÑA



APARATOS DE VÍA		
PKS SOBRE EL EJE PRINCIPAL		MATRICULA
J.C.A.	JUNTA C.A.	
Nº	PK	
702	0+855.334	DSL-C-54-250-0.11-CR-I
503	0+941.155	DSL-C-54-250-0.11-CR-D
501	0+228.625	DSL-C-54-250-0.11-CR-I
502	0+616.806	DSL-C-54-250-0.11-CR-I
701	0+467.627	DSL-C-54-250-0.11-CR-I

Z:\TIA\SD 2023\2023-19-PUERTO A CORUÑA (INECO)\TRABAJOS\PLANS\2.2.3.3 ESQUEMA VIAL SUBPROY RED INTERIOR.DWG